

Cargadora compacta

# 246C



## Características

La cargadora compacta Cat® 246C, con su varillaje de elevación radial, proporciona excelente capacidad de excavación y una potencia en la barra de tiro extraordinaria.

La cargadora compacta 246C tiene las siguientes características:

**Cabina presurizada y sellada.** Proporciona un entorno de trabajo limpio y silencioso.

**Palancas tipo joystick, ajustables, montadas en el asiento, y asiento disponible con suspensión de aire.** Todas estas características hacen que las cargadoras compactas de la serie C sean líderes en el sector en cuanto a comodidad del operador.

**Tren de potencia de altas prestaciones.** Proporciona alta potencia y par. El sistema electrónico de gestión del par y el pedal del acelerador, estándar, permiten operar a medio gas para reducir los niveles de ruido y el consumo de combustible.

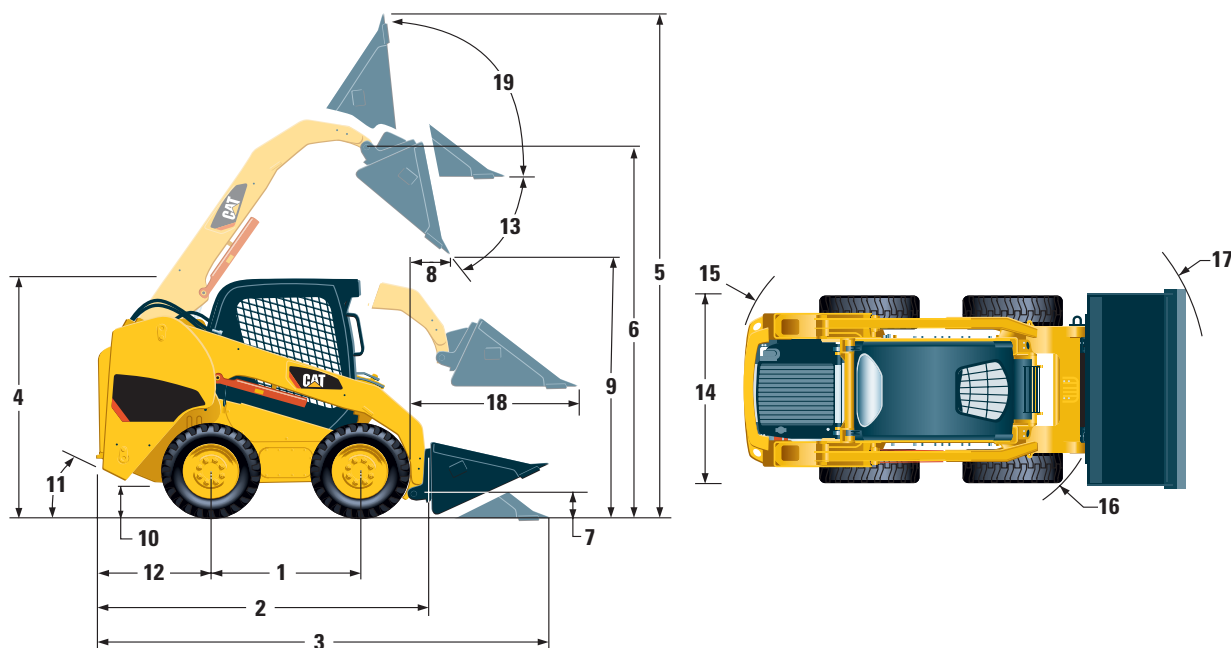
**Sistema hidráulico XPS de alto caudal.** Disponible para aplicaciones que requieran utilizar implementos hidráulicos de altas prestaciones.

**Facilidad de servicio.** La facilidad de las tareas de mantenimiento ordinario reduce el tiempo de inactividad de la máquina y aumenta su productividad.

**Implementos.** La gran variedad de implementos Caterpillar disponibles hacen de las cargadoras compactas Cat las máquinas más versátiles de cualquier obra.

**CATERPILLAR®**

## Especificaciones de la cargadora compacta 246C



### Dimensiones

1	Distancia entre ejes	1240
2	Longitud sin cucharón	2951
3	Longitud con el cucharón en el suelo	3692
4	Altura hasta la parte superior de la cabina	2083
5	Altura total máxima	3998
6	Altura del bulón del cucharón en la posición de máxima elevación	3122
7	Altura del bulón del cucharón en posición de transporte	200
8	Alcance en la posición de máxima elevación y descarga	600
9	Altura libre en la posición de máxima elevación y descarga	2425
10	Altura libre sobre el suelo	225
11	Ángulo de salida	26°
12	Longitud que el paragolpes sobresale por detrás del eje trasero	1089
13	Ángulo de descarga máximo	40°
14	Anchura en los neumáticos	1676
15	Radio de giro de la parte trasera de la máquina	1466
16	Radio de giro del acoplamiento	1650
17	Radio de giro del cucharón	2433
18	Alcance máximo con los brazos paralelos al suelo	1388
19	Ángulo de recogida de cucharón en la posición de máxima elevación	96°

### Motor

Todas las potencias (hp) están expresadas en unidades métricas.

Modelo de motor	Cat® C3.4 T
Potencia bruta SAE J1995	55 kW/75 hp
Potencia neta ISO 9249 a 2600 rev/min	54 kW/73 hp
Cilindrada	3,3 L
Carrera	120 mm
Calibre	94 mm

### Masa

Masa en orden de trabajo	3348 kg
--------------------------	---------

### Tren de potencia

Velocidades máximas (marcha adelante o marcha atrás):

Una velocidad	13 km/h
Opción de dos velocidades	19 km/h

### Sistema hidráulico

Caudal hidráulico – Versión estándar

Presión hidráulica de carga	230 bar
Caudal hidráulico de carga	84 L/min
Potencia hidráulica	32 kW/43 hp

Caudal hidráulico – Versión de alto caudal XPS

Presión hidráulica de carga, máxima	280 bar
Caudal hidráulico de carga, máximo	125 L/min

### Especificaciones de funcionamiento

Capacidad de carga	975 kg
con el contrapeso opcional	1099 kg
Carga de vuelco	2004 kg
Fuerza de arranque	33 kN

### Cabina

ROPS	ISO 3471:1994
FOPS	ISO 3449:1992 Niveles I y II

### Capacidades

	Litros
Cárter de la cadena, en cada lado	10
Sistema de refrigeración	14
Cárter de aceite del motor	10
Depósito de combustible	98
Sistema hidráulico	57
Depósito hidráulico	42



# Cargadora Compacta 246C

## Implementos

- Ahoyadores
- Hojas de empuje angulares
- Barredoras
- Perfiladoras de pavimentos
- Horquillas y tableros portahorquillas
- Cucharones y horquillas con grapa superior
- Rastrillos
- Arados
- Brazos grúa
- Trituradoras de tocones
- Desbrozadoras
- Zanjadoras
- Sopladores de nieve
- Compactadores vibratorios
- Sierras zanjadoras
- Hojas de empuje

## Equipo obligatorio

- Sistema hidráulico, estándar o de alto caudal XPS
- Acoplamiento rápido, mecánico o hidráulico
- Cinturón de seguridad de 50 ó 75 mm
- Equipo de acondicionamiento para la UE

### Equipamiento especial de la cabina (elija uno de los siguientes):

- Estructura ROPS, abierta (C1): *Sujetavasos, preinstalación de radio, asiento con suspensión (sin calefacción ni puerta)*
- Estructura ROPS cerrada, con calefacción (C2): *Sujetavasos, preinstalación de radio, asiento (con suspensión o neumático), calefacción y antiescarcha, ventanillas laterales, puerta (de cristal o policarbonato)*
- Estructura ROPS cerrada con aire acondicionado (C3): *C2 y aire acondicionado*

### Equipamiento especial (elija uno de los siguientes):

- Equipamiento especial 1: *De una velocidad*
- Equipamiento especial 2: *De una velocidad, autonivelable*
- Equipamiento especial 3: *De dos velocidades, autonivelable*
- Equipamiento especial 4: *De dos velocidades, autonivelable, control de amortiguación y sistema de control e información de la máquina avanzado (AMICS)*

## Equipo estándar

### Sistema eléctrico

- Sistema eléctrico a 12V
- Alternador de 90 A
- Llave de encendido con interruptor de arranque y parada
- Luces: *Indicadores retroiluminados, 2 luces traseras de parada y posición, 2 luces de trabajo traseras, 2 faros delanteros halógenos ajustables, luz de techo*
- Alarma de marcha atrás
- Batería de servicio pesado de 850 CCA

### Puesto del operador

- Indicadores: *De nivel de combustible, horómetro*
- Pilotos de aviso: *De restricción del filtro de aire, carga del alternador, posabrazos levantado/operador no sentado, temperatura del refrigerante del motor, presión de aceite del motor, encendido de los calentadores, restricción del filtro hidráulico, temperatura del aceite hidráulico, freno de estacionamiento aplicado*
- Asiento de vinilo
- Posabrazos anatómico ergonómico abatible
- Cuando el operador se levanta del asiento o levanta el posabrazos, el sistema de bloqueo: *Desactiva el sistema hidráulico y la transmisión hidrostática y aplica el freno de estacionamiento*
- Cabina ROPS abierta, basculante
- Estructura FOPS, Nivel I
- Lunetas superior y trasera
- Revestimiento de techo
- Alfombrilla
- Espejo retrovisor interior
- Enchufe a 12 voltios
- Bocina

### Tren de Potencia

- Motor diesel Cat® C3.4 T que cumple con Tier IIIA
- Filtro de aire de doble elemento y sellado radial
- Válvulas de toma de muestras de aceite hidráulico y de motor para análisis S-O-S<sup>SM</sup>
- Filtros hidráulicos roscados
- Filtros tipo bayoneta, separador de agua y combustible
- Radiador/Enfriador de aceite hidráulico basculantes
- Frenos de estacionamiento de discos múltiples bañados en aceite que se aplican por muelle y se liberan hidráulicamente
- Transmisión hidrostática
- Transmisión por cadena en las cuatro ruedas

### Otros equipos estándar

- Cubierta del motor con cerradura
- Anticongelante de larga duración con protección hasta -37°C
- Puntos de anclaje de la máquina (4)
- Soporte del brazo de elevación
- Mirilla indicadora de nivel del aceite hidráulico
- Mirilla indicadora de nivel del refrigerante del radiador
- Botella de expansión del radiador
- Manguera Caterpillar XT<sup>TM</sup> ToughGuard<sup>TM</sup>
- Sistema hidráulico auxiliar de flujo continuo
- Conectores hidráulicos planos de desconexión rápida y servicio pesado
- Juntas en forma de "D", partidas, para sujetar las mangueras del implemento a lo largo del lado izquierdo del brazo de elevación
- Enchufe eléctrico para baliza lanzadestellos
- Plataforma desmontable para limpieza

## Accesorios opcionales

- Contrapeso. Aumenta 90 kg la capacidad de carga
- Lanzadestellos giratorio
- Calentador del bloque motor a 120 ó 240 V
- Aceite hidráulico para trabajar a bajas temperaturas
- Pintura a gusto del cliente

## Cargadora Compacta 246C

Si desea más información sobre los productos Cat, los servicios de nuestros distribuidores o sobre cómo solucionar sus problemas profesionales, visite nuestra página web [www.cat.com](http://www.cat.com)

HSHL3585-1 (07/2008) hr

© Caterpillar, 2007. Reservados todos los derechos.

Materiales y especificaciones sujetos a cambio sin previo aviso. Las máquinas que se muestran en este catálogo pueden incluir equipos opcionales. Consulte a su distribuidor Cat las opciones disponibles.

CAT, CATERPILLAR, sus respectivos logotipos, el color "Amarillo Caterpillar", la imagen comercial POWER EDGE™, así como la identidad corporativa y del producto utilizados aquí, son marcas registradas de Caterpillar y no pueden utilizarse sin su autorización.

**CATERPILLAR**®  
TODAY'S WORK. TOMORROW'S WORLD.™